

VIPER

КАТАЛОГ

2025



ОГЛАВЛЕНИЕ

- Защитное покрытие **VIPER** черное 3
- Защитное покрытие **VIPER** колеруемое 4
- Защитное покрытие **VIPER** белое 5
- Подготовка поверхности и нанесение 6
- Варианты текстур 8
- Различные цели применения 10
- Смешивания для получения оттенков серого 12
- Контактная информация 16



ЗАЩИТНОЕ ПОКРЫТИЕ VIPER ЧЕРНОЕ

Защитное покрытие VIPER черное — это высокоэффективное 2К-полиуретановое покрытие, усиленное арамидным порошком и специальным воском, защищающее от экстремальных и суровых климатических условий.

Свойства

- Простота в использовании.
- Быстрое высыхание.
- Имеет матовое покрытие и стойкость к УФ-излучению.
- Можно сушить на воздухе, в камере или ИК-сушкой.
- Исключительная механическая и химическая стойкость.
- Превосходная защита от коррозии.
- Легко мыть.



ПРОПОРЦИЯ СМЕШИВАНИЯ

3:1

Разбавление: используйте 2К акриловый разбавитель для достижения оптимальной вязкости при распылении (до 30%)



ТЕХНИЧЕСКИЕ ХАРАКТЕРИСТИКИ

Цвет:	черный
Вязкость распыления:	30–40 Пауз при 25°C
Плотность:	1,38 кг/л
Содержание твердых веществ:	72% в смешанном виде с отвердителем
Укрывистость:	от 2 до 12 м ² /л в зависимости от нанесения



ПОДГОТОВКА ПОВЕРХНОСТИ

Для достижения наилучших результатов необходима хорошая подготовка. Тщательно очистите поверхность мягким моющим средством и водой. Обезжирьте поверхность с помощью медленного обезжиривателя Degreaser S. Отшлифовать поверхность: P80–P180 в зависимости от поверхности, смотреть в ТДС.



Поверхности:

- Оригинальные покрытия ЛКП, Гальваника/Алюминий,
- Металлы и сплавы,
- Наполнители из стекловолокна,
- Эпоксидные, полиэфирные шпатлевки,
- Эпоксидный грунт. Смотреть в ТДС.



ЖИЗНЕСПОСОБНОСТЬ

2–4 часа при 25°C



СЛОИ

Кол-во слоев распыления:	2-3
Выдержка между слоями:	30 минут – 1 час
Толщина пленки:	500–800 микрон



ВРЕМЯ СУШКИ

При 20°C	При 60°C
<ul style="list-style-type: none"> • На отлип: 1–2 часа • Готовность к сборке через 5 часов 	<ul style="list-style-type: none"> • Готовность к сборке: 30 минут • Полное высыхание спустя 5-7 дней после нанесения



ПЕРЕКРЫТИЕ

Возможно после полного отверждения или по истечении указанного времени высыхания и охлаждения



ОКРАСОЧНОЕ ОБОРУДОВАНИЕ

Антигравийный пистолет:	1,5–7 бар
Окрасочный пистолет HVLP:	<ul style="list-style-type: none"> • 1,4–2,0 на входе, 1,0–2 бар • на выходе 0,7 бар
VOC:	Доля VOC в данном продукте составляет 386 г/л



ОЧИСТКА ОБОРУДОВАНИЯ

Очистите окрасочное оборудование как можно скорее с помощью растворителя.

Важное замечание:

- Не используйте активированный продукт после истечения времени жизни, указанного в ТДС.
- Активированную смесь не смешивайте с неактивированным продуктом.

Срок годности:

24 месяца в невскрытой оригинальной таре.

Рекомендуемая температура хранения: +5...+25°C



ЗАЩИТНОЕ ПОКРЫТИЕ **VIPER** КОЛЕРУЕМОЕ

Высокоэффективное 2К-полиуретановое покрытие, усиленное арамидным порошком и специальным воском, защищающее от экстремальных и суровых климатических условий. Возможно использование пигментов для получения требуемого оттенка.

Свойства

- Простота в использовании.
- Быстрое высыхание.
- Имеет матовое покрытие и стойкость к УФ-излучению.
- Можно сушить на воздухе, в камере или ИК-сушкой.
- Исключительная механическая и химическая стойкость.
- Превосходная защита от коррозии.
- Легко мыть.
- Замечательная укрывистость.



ПРОПОРЦИЯ СМЕШИВАНИЯ

3:1
используйте 2К акриловый разбавитель для достижения оптимальной вязкости при распылении (до 30%)



ТЕХНИЧЕСКИЕ ХАРАКТЕРИСТИКИ

Цвет:	Цветовая палитра
Вязкость распыления:	30–40 Пауз при 25°C
Плотность:	1,2–1,3 г/см ³
Содержание твердых веществ:	0–70% в зависимости от цвета
Укрывистость:	~ 2–12 м ² /л



ПОДГОТОВКА ПОВЕРХНОСТИ

Для достижения наилучших результатов необходима хорошая подготовка. Тщательно очистите поверхность мягким моющим средством и водой. Обезжирьте поверхность с помощью медленного обезжиривателя Degreaser. Отшлифовать поверхность: P80–P180 в зависимости от поверхности, смотреть в ТДС.

Поверхности:

- Оригинальные покрытия ЛКП
- Гальваника/Алюминий, • Мягкий металл, • Сталь,
- Наполнители из стекловолокна, • Катафорезный грунт, • Полиэфирные шпаклевки, • Эпоксидный грунт.

Смотреть в ТДС.



ИНФОРМАЦИЯ

Базовое покрытие используется для окраски автомобилей и связанных с этим применений, включая технику, автобусы, поезда и сборочные линии и общепромышленные применения.



ЖИЗНЕСПОСОБНОСТЬ

2–4 часа при 25°C



СЛОИ

2 слоя (солидные цвета)
2 + 1 эффектный слой, если требуется соответствующий эффект (металлик и перламутр)
Толщина слоя: 20–25 мкм



ВРЕМЯ СУШКИ

При 20°C	При 60°C
• На отлип: 1–2 часа	• Готовность к сборке: 30 минут
• Готовность к сборке через 5 часов	• Полное высыхание спустя 5-7 дней после нанесения



ПЕРЕКРЫТИЕ

Можно перекрывать базой, лаком и акриловыми красками после 24 часов



ОКРАСОЧНОЕ ОБОРУДОВАНИЕ

- Антигравийный пистолет: 1,5–7 бар
- Окрасочный пистолет HVLP: • 1,4–2,0 на входе, 1,0–2 бар
- на выходе 0,7 бар
- VOC: Доля VOC в данном продукте составляет 386 г/л



ОЧИСТКА ОБОРУДОВАНИЯ

Очистите окрасочное оборудование как можно скорее с помощью растворителя



КОЛЕРОВКА

VIPER колеруется в необходимый цвет путем добавления пигмента на основе растворителя, не более 10% от объема готовой смеси (100 мл на 1 литровую бутылку VIPER). Пигмент должен быть без разбавителя и связующего.

Различные системы окраски могут иметь более сильные или более слабые тонеры, поэтому конечный цвет может отличаться. Попросите вашего поставщика краски исключить любые связующие или балансирующие вещества для поддержания чистоты пигмента.

(!) Важное замечание:

Используйте обезжириватель на всех стадиях окрашивания поверхности, чтобы поверхность оставалась чистой и обеспечивалась хорошая адгезия и идеальный внешний вид финишного покрытия.

Рекомендуемая температура хранения: +5...+25°C.

ЗАЩИТНОЕ ПОКРЫТИЕ VIPER БЕЛОЕ

Высокоэффективное 2К-полиуретановое покрытие, усиленное арамидным порошком и специальным воском, защищающее от экстремальных и суровых климатических условий.



Свойства

- Простота в использовании.
- Быстрое высыхание.
- Имеет матовое покрытие и стойкость к УФ-излучению.
- Можно сушить на воздухе, в камере или ИК-сушкой.
- Исключительная механическая и химическая стойкость.
- Превосходная защита от коррозии.
- Легко мыть.
- Ярко белый цвет.



ПРОПОРЦИЯ СМЕШИВАНИЯ

3:1

Разбавление: используйте 2К акриловый разбавитель для достижения оптимальной вязкости при распылении (до 30%)



СЛОИ

Кол-во слоев распыления:	2-3
Выдержка между слоями:	30 минут – 1 час
Толщина пленки:	500–800 микрон



ТЕХНИЧЕСКИЕ ХАРАКТЕРИСТИКИ

Цвет:	белый
Вязкость распыления:	30–40 Пауз при 25°C
Плотность:	1,38 кг/л
Содержание твердых веществ:	72% в смешанном виде с отвердителем
Укрывистость:	от 2 до 12 м ² /л в зависимости от толщины покрытия



ВРЕМЯ СУШКИ

При 20°C	При 60°C
<ul style="list-style-type: none"> • На отлип: 1–2 часа • Готовность к сборке через 5 часов 	<ul style="list-style-type: none"> • Готовность к сборке: 30 минут • Полное высыхание спустя 5-7 дней после нанесения



ПОДГОТОВКА ПОВЕРХНОСТИ

Для достижения наилучших результатов необходима хорошая подготовка. Тщательно очистите поверхность мягким моющим средством и водой. Обезжирить поверхность с помощью медленного обезжиривателя Degreaser 130. Отшлифовать поверхность: P80–P180 в зависимости от поверхности, смотреть в ТДС.



Поверхности:

- Оригинальные покрытия ЛКП, • Гальваника/Алюминий, • Мягкий металл, • Сталь,
- Наполнители из стекловолокна,
- Катафорезный грунт, • Полиэфирные шпаклевки, • Эпоксидный грунт.

Смотреть в ТДС.



ЖИЗНЕСПОСОБНОСТЬ

2–4 часа при 25°C



ПЕРЕКРЫТИЕ

Можно перекрывать базой, лаком и акриловыми красками после 24 часов



ОКРАСОЧНОЕ ОБОРУДОВАНИЕ

Антигравийный пистолет:	1,5–7 бар
Окрасочный пистолет HVLP:	<ul style="list-style-type: none"> • 1,4–2,0 на входе, 1,0–2 бар • на выходе 0,7 бар
VOC:	Доля VOC в данном продукте составляет 386 г/л Содержание VOC в готовой к применению форме — 570 г/л



ОЧИСТКА ОБОРУДОВАНИЯ

Очистите окрасочное оборудование как можно скорее с помощью растворителя.

(!) Важное замечание:

- Не используйте активированный продукт после истечения времени жизни, указанного в ТДС.
- Активированную смесь не смешивайте с неактивированным продуктом.

Срок годности:

24 месяца в невскрытой оригинальной таре.

Рекомендуемая температура хранения: +5...+25°C

VIPER

текстурированное покрытие,
подходящее для использования на

следующих правильно подготовленных основаниях:

Заводская краска, катафорезное покрытие, загрунтованный металл, загрунтованный алюминий, загрунтованная оцинкованная сталь, стекловолокно, дерево, бетон и порошковое покрытие.

Необходимые инструменты для обработки: продукт VIPER, защитные очки, респиратор, наждачная бумага с зернистостью P80–P180, красный скотч брайт, пистолет для нанесения или валик.

1



ОЧИСТКА ПОВЕРХНОСТИ

Удалите весь отслаивающийся материал. Очистите и обезжирьте поверхность медленным обезжиривателем Laser Paints Degreaser 130.

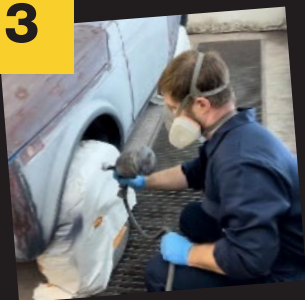
ПОДГОТОВКА ПОВЕРХНОСТИ

Отшлифуйте поверхность абразивом P80–P180, используйте красный скотч-брайт для труднодоступных мест. Повторно очистите поверхность с помощью обезжиривателя.

2



3



ГРУНТОВАНИЕ

Для достижения наилучшего результата голый металл, алюминий или оцинкованную сталь необходимо загрунтовать 2K Wash Primer или 2K Epoxy Primer. Для лучшего покрытия рекомендуется загрунтовать поверхность в равномерный цвет грунтом, а затем нанести VIPER

СМЕШИВАНИЕ

Добавьте 250 мл отвердителя на 750 мл продукта (3:1), при использовании колеруемого VIPER добавьте до 10% пигмента на основе растворителя

4



5



ВЗБОЛТАТЬ

Взболтайте бутылку или перемешайте в мерном стакане в течение нескольких минут, чтобы смесь стала однородной

6



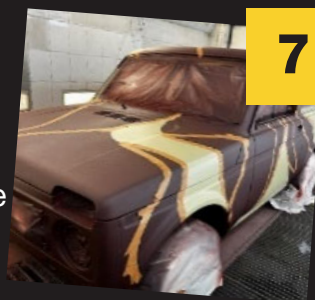
НАНЕСТИ

Наносить VIPER можно с помощью различного окрасочного оборудования; для достижения наилучшего результата рекомендуется нанести первый слой пистолетом HVLP, после чего вы сможете создать любую текстуру по вашему желанию

КОЛИЧЕСТВО СЛОЕВ

Вы можете нанести более 3 слоев для достижения желаемого результата и текстуры. Для тюнинга можно замаскировать скотчем и структурной лентой, нанести следующий цвет после 3–4 часов высыхания при 25°C

7



8



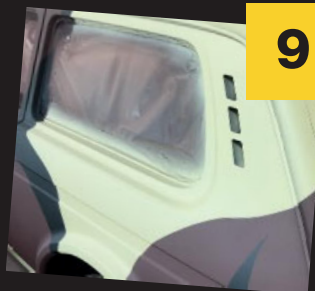
ОКРАШИВАНИЕ

Вы можете окрасить VIPER большинством окрасочных систем. Вы можете нанести базу и прозрачный лак поверх VIPER для достижения эффекта металлика или блестящего эффекта через 4 часа. Нет необходимости матовать VIPER в течение 5–7 дней

СУШКА

При 20°C высыхание на отлип: менее 2 часов. Готовность к сборке: 4 часа. Полное высыхание: 3–5 дней. При 60°C готовность к сборке: 1–2 часа. Полное высыхание: 2–3 дня

9



10



ОЧИСТКА ПОКРАСОЧНОГО ОБОРУДОВАНИЯ

Очистите окрасочное оборудование растворителем сразу после нанесения. Между нанесением слоев рекомендуется очищать оборудование

Варианты текстур **VIPER**

ЗАЩИТНЫЕ ПОКРЫТИЯ **VIPER**

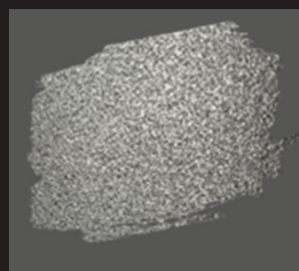
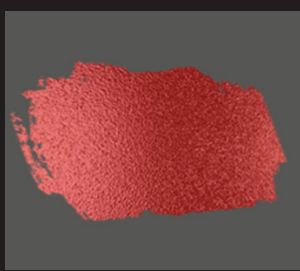
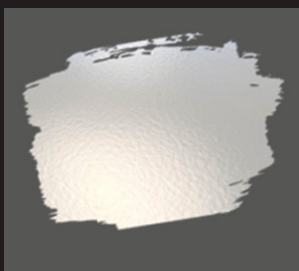
Гладкая матовая	Пластик	Мелкий пластик	Средняя
-----------------	---------	----------------	---------

Разбавьте до 30% разбавителем 2K для достижения оптимальной вязкости. Нанести 2–3 влажных слоя пистолетом HVLP или RP с соплом 1,4–2,0 мм на расстоянии 10–15 см от поверхности. Давление на входе в пистолет 1,8–2 бар. Время выдержки между слоями составляет 15–20 минут.

Разбавьте до 10% разбавителем 2K для достижения оптимальной вязкости. Нанести 1–2 влажных слоя пистолетом HVLP или RP с соплом 1,4–2,0 мм на расстоянии 10–15 см от поверхности. Подождите 10–15 минут и нанесите 1 эффектный слой при низком давлении (0,5–0,7 бар). Расстояние от поверхности: 10–15 см.

Разбавьте до 30% разбавителем 2K для достижения оптимальной вязкости. Нанести 1–2 влажных слоя пистолетом HVLP или RP с соплом 1,4–2,0 мм на расстоянии 10–15 см от поверхности. Подождите 20–30 минут и нанесите 2 слоя эффекта при среднем давлении (1,0–1,4 бар), расстояние от поверхности: 20 см.

Нанести 1–2 влажных слоя пистолетом HVLP или RP с соплом 1,4–2,0 мм на расстоянии 10–15 см от поверхности. Подождите 20–30 минут и нанесите 2 слоя с эффектом из антигравийного пистолета под высоким давлением (4–5 бар), расстояние от поверхности: 40–50 см.



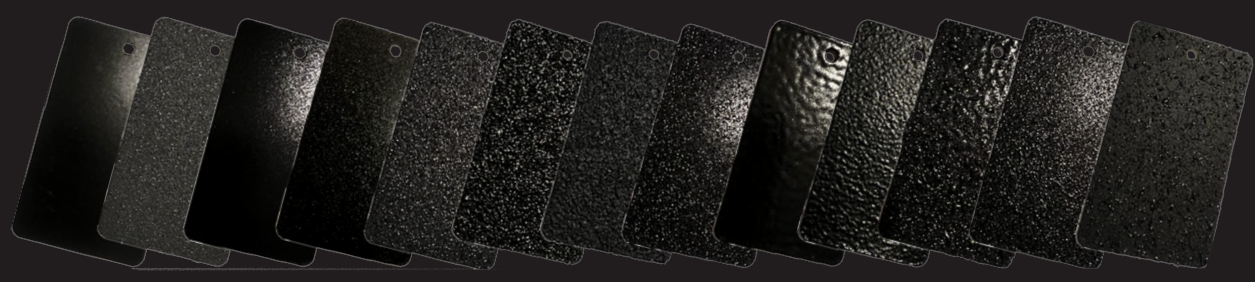
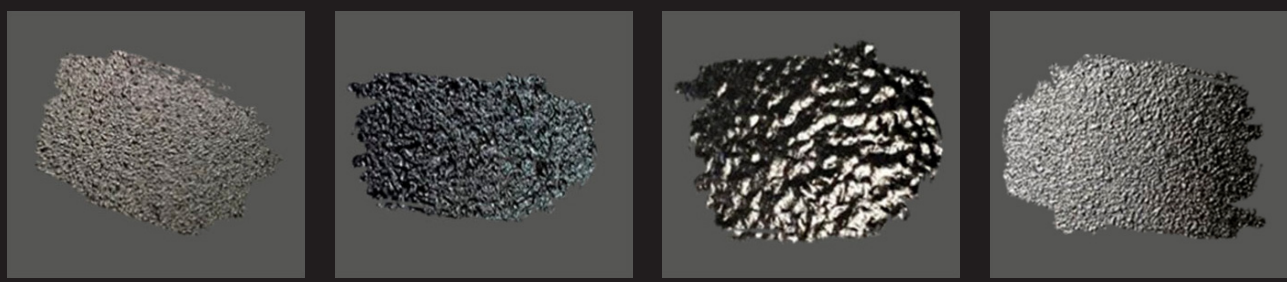
Стандарт	Грубая	Грубая мокрая	Острая
----------	--------	---------------	--------

Нанести 1–2 мокрых слоя из антигравийного пистолета при среднем давлении 2,5–3 бар на расстоянии 20–30 см от поверхности. Подождите 20–40 минут и нанесите 1–2 слоя с помощью антигравийного пистолета при среднем давлении 3–4 бар, расстояние от поверхности: 40–50 см.

Нанести 1–2 мокрых слоя из антигравийного пистолета при среднем давлении 2,5–3 бар на расстоянии 20–30 см от поверхности. Смешайте VIPER с отвердителем. Подождите 20–30 минут и нанесите 1 равномерный слой антигравийным пистолетом при низком давлении 1,5–2 бар, расстояние от поверхности: 30–40 см.

Нанести 2 мокрых слоя антигравийным пистолетом при среднем давлении 2,5–3 бар, на расстоянии 20–30 см от поверхности. Выдержка между слоями: от 30 минут до 1 часа.

Нанести 2 равномерных слоя антигравийным пистолетом под высоким давлением 5,5 бар, на расстоянии 50–75 см от поверхности. Время выдержки между слоями: от 30 минут до 1 часа. Подождите 20–40 минут и нанесите 1 эффектный слой антигравийным пистолетом при высоком давлении 5,5–7 бар, на расстоянии не менее 75 см от поверхности.



И много других в зависимости от пистолета, давления, расстояния и вязкости.

VIPER

самых разных целей

текстурированное покрытие,
которое можно использовать для

1



АВТОМОБИЛИ

Используется для полной покраски кузовов пикапов и индивидуальной защиты (бампера, зеркала, молдинги, крылья, боковины, дуги, колеса, днище, оси...)

СЕЛЬСКОЕ ХОЗЯЙСТВО

Используется для покраски тракторов, прицепов для лошадей, сельскохозяйственной техники, силосов, плугов, сельскохозяйственной техники и многого другого...

2



3



ИНДУСТРИЯ

Используется для покраски складов, оборудования, полов, стен, бетона, резервуаров, бункеров, пандусов и многого другого...

МОРСКАЯ ПРОМЫШЛЕННОСТЬ

Лодочные палубы, доки, пандусы, полы в каютах, лодки с бухтами, алюминиевые лодки, внутренние компоненты лодок и многое другое...

4



5

ОТДЫХ

Кемперы, снегоход, палубы, прицепы для лодок, прицепы для животных, спортивное оборудование и многое другое...

ДОМ И ДАЧА

Поручни, перила, полы гаражей, ступени, дорожки, лестничные ступени, тачки.

Стены подвала, полы, ящики для инструментов, ворота, террасы у бассейна и многое другое...

6**7**

КОММЕРЧЕСКАЯ ДЕЯТЕЛЬНОСТЬ

Пандусы, верстаки, перила на полу, кондиционеры, автомойки, подъемные ворота, грузовые трюмы, ангары для самолетов и многое другое...

И многое другое

Смешай **черный** и белый **VIPER** в разной пропорции и получи различные оттенки серого.

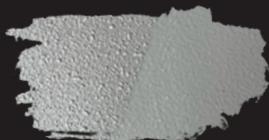
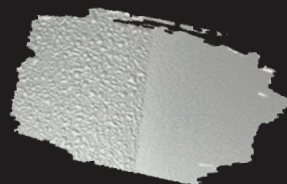


БЕЛЫЙ

Ярко белый цвет как Toyota 040, готов к нанесению 100% Белого VIPER.

СЕРЕБРИСТО-СЕРЫЙ

В Белый VIPER добавить 10% Черного VIPER, похож на серебристый цвет LADA 640.

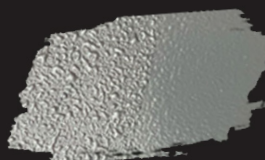


СВЕТЛО-СВЕТЛО СЕРЫЙ

В Белый VIPER добавить 25% Черного VIPER.

СВЕТЛО-СЕРЫЙ

В Белый VIPER добавить 40% Черного VIPER.

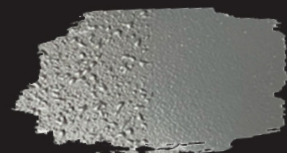


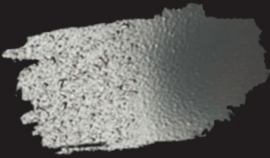
СЕРЫЙ ШИФЕР

В Белый VIPER добавить 50% Черного VIPER, цвет RAL 7015 schiefergrau.

СЕРЫЙ ГРАФИТ

В Черный VIPER добавить 40% Белого VIPER, цвет RAL 7024 graphitgrau.





ЧЕРНО-СЕРЫЙ

В черный VIPER добавить 25% белого VIPER, цвет RAL 7021.

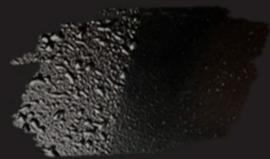
ЧЕРНЫЙ ГРАФИТ

В черный VIPER добавить 10% белого VIPER, RAL 9011 graphitschwarz.



ЧЕРНЫЙ

Черный VIPER, глубоко черный цвет.



И много других оттенков





VIPER
ELEVATE ROUGHNESS

Защитное покрытие повышенной прочности



LASER PAINTS

VIPER

ПРОЧНЕЙШЕЕ

ПОКРЫТИЕ




ЗАЩИТНЫЕ ПОКРЫТИЯ VIPER




VIPER



ОФИЦИАЛЬНЫЙ ДИСТРИБЬЮТОР В РОССИИ 🇷🇺 И ЕАЭС 🇧🇪 🇹🇲 🇮🇵 🇨🇳

   +7 963 762-50-01 (по коммерческим вопросам)

   +7 906 582-33-73 (по техническим вопросам)

